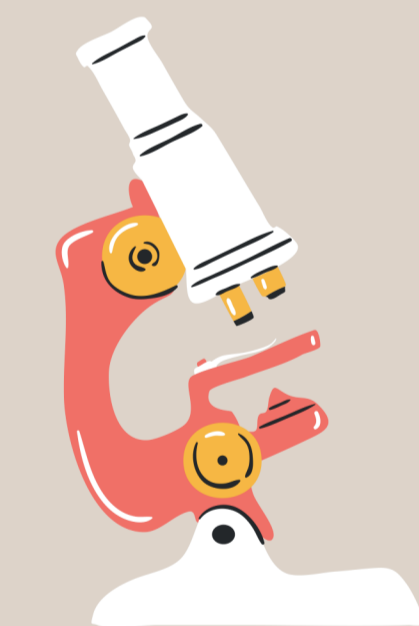


LA SPÉ SVT POUR DEVENIR INGENIEUR

DOMAINES

Biologie
Biotechnologie
Environnement
Développement durable
Agronomie
Agro-alimentaire
Œnologie
Forêt
Horticulture
Filière du bois
Santé, Biomédical
Géologie, Géosciences
Chimie, Biochimie
Physique, Biophysique
Numérique, Informatique



CURSUS

Après 2 ans de classe
préparatoire BCPST
(concours A)

Après 2 ans de LICENCE
universitaire ou
professionnelle (concours B)
ou en cycle MASTER
(concours D)

Après un BTS/BUT
(concours C) et/ou avec
apprentissage

CHOIX DES SPÉCIALITÉS - COMMUNIQUÉ DE LA CONFÉRENCE DES DIRECTEURS DES ÉTABLISSEMENTS D'ENSEIGNEMENT SUPÉRIEUR AGRONOMIQUE ET VÉTÉRINAIRE :

« Les formations d'ingénieurs agronomes ou agroalimentaires reposent sur un socle de sciences de la vie et de l'environnement, et, en fonction des écoles intégrées, font appel de manière différenciée aux disciplines biologiques, géologiques, écologiques, aux outils mathématiques et aux sciences physiques et chimiques.

Par ailleurs, les capacités de compréhension des controverses scientifiques, d'adaptation à un monde en transition, et de communication notamment dans un environnement international, des futurs diplômés reposent sur des humanités (lettres, histoire, géographie et langues, anglais particulièrement) et une capacité à raisonner les questions liées aux technologies, à la santé dans leurs contextes économiques, sociaux et culturels. »

POUR LA CLASSE DE PREMIÈRE :

Le choix de la **spécialité SVT** parmi les trois spécialités à suivre en classe de première est **indispensable** pour connaître les bases de la biologie. Il sera complété par les choix des mathématiques et de la physique-chimie.

POUR LA CLASSE DE TERMINALE :

Le choix de la **spécialité SVT** a vocation à être **maintenu** parmi les deux spécialités suivies (...). Si les mathématiques ne sont pas choisies en spécialité en classe terminale, l'option mathématiques complémentaire est vivement conseillée.